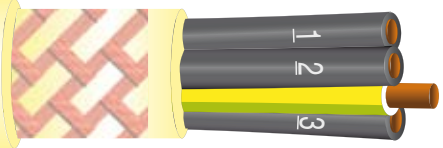


KU REEL

Cavi di potenza e controllo per sistemi avvolgicavo
 Power and control reeling cables

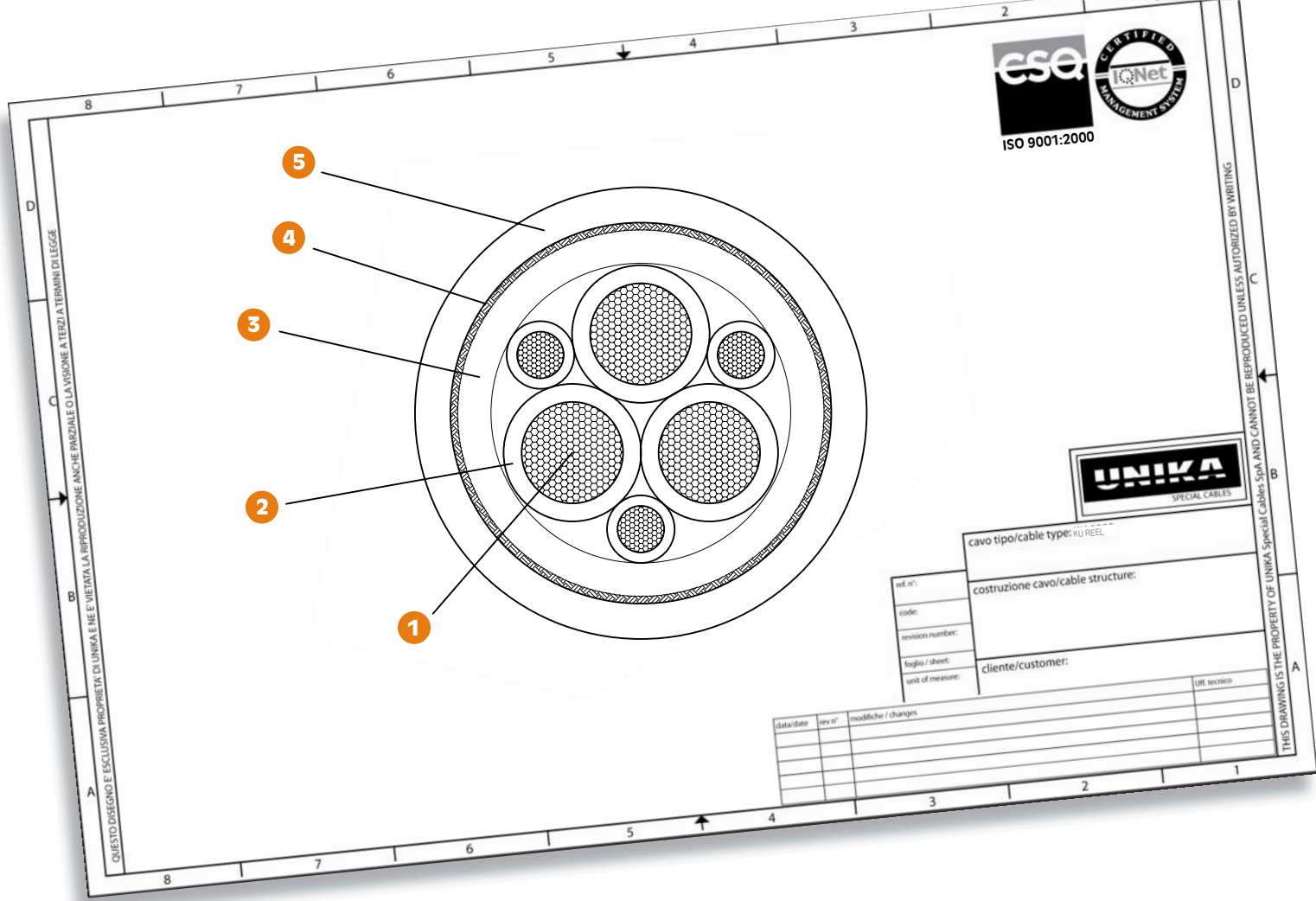
UNIKA – KU REEL



| | Dati tecnici | Technical data |
|---|--|---|
| Conduttore Conductor | ① Trefolo/corda flessibile di fili in rame rosso (in accordo a classe 5 VDE 0295, CEI EN 60228) | Flexible strand/rope of bare copper wires (according to class 5 VDE 0295, CEI EN 60228) |
| Isolamento Insulation | ② XLPE | XLPE |
| Identificazione anime Cores identification | Potenza: in accordo a HD 308 S2, VDE 0293-JB • 4 anime: nero, marrone grigio, giallo/verde (3 anime di terra per sezione >25 mm ²) • 5 anime: nero, marrone, grigio, blu, giallo/verde Controllo: bianco con numeri marchiati | Power: according to HD 308 S2, VDE 0293-JB • 4 cores: black - brown - grey - green/yellow (3 earth cores for sizes >25 mm ²) • 5 cores: black - brown - grey - blue - green/yellow Control: white with printed numbers |
| Guaina riempitivo Bedding | ③ Mescola termoplastica | Thermoplastic compound |
| Treccia anti-torsionale Anti-twist braid | ④ Filati ad alta resistenza meccanica | High-tensile yarns |
| Guaina esterna Outer sheath | ⑤ PUR poliuretano aspetto mattato, bassa adesione. Colore Giallo | PUR polyurethane matt surface, low adhesion. Colour Yellow |
| Tensione nominale di esercizio U_o/U Nominal voltage U_o/U | 0,6/1 kV ac (U _m 1,2 kV) | 0,6/1 kV ac (U _m 1,2 kV) |
| Raggio di curvatura minimo Min. bending radius | 6x Ø cavo (posa fissa) 10x Ø cavo (posa dinamica) | 6x cable Ø (fixed installation) 10x cable Ø (dynamic installation) |
| Velocità di avvolgimento Reeling speed | Fino a 150 m/min | Up to 150 m/min |
| Installazione Installation | Cavi bassa tensione per potenza e controllo, adatti all'uso esterno sotto severe condizioni, per sistemi avvolgicavo | Low voltage power and control cables, suitable for outdoor use under severe conditions, for reeling systems |
| Temperatura di esercizio Operating temperature range | -30°C a +80°C (posa dinamica) -40°C a +80°C (posa fissa) | -30°C a +80°C (dynamic installation) -40°C a +80°C (fixed installation) |
| Temperatura massima sul conduttore Max. conductor temperature | in servizio: +90°C corto circuito: +250°C | in service: +90°C short-circuit: +250°C |
| Resistenze chimiche Chemical resistance | oli industriali, UV, ozono | oil, UV, ozone |
| Riferimenti normativi Standards | IEC 60502-1, CEI EN 60228, VDE 0293, VDE 0295, EN 50363, HD 308 S2 | IEC 60502-1, CEI EN 60228, VDE 0293, VDE 0295, EN 50363, HD 308 S2 |

Questi cavi sono adatti per alimentare sistemi di movimentazione e sollevamento mediante una bobina da cui si svolge e riavvolge il cavo. La guaina in poliuretano conferisce al cavo un'ottima resistenza all'usura e un'elevata flessibilità.

Cables suitable to feed moving and lifting systems by means reel to wind and unwind the cables. Polyurethane jacket gives to the cable very good wear resistance and flexibility."



| codice code | applicazioni application | formazione (n° anime x sezione mm² conduttore) (number of cores x conductor cross-section qmm) | diametro esterno nominale nominal outer diameter (mm) | carico massimo max. tensile load (N) | peso cavo cable weight (Kg/Km) | peso rame Cu copper weight (Kg/Km) |
|-------------|--------------------------|--|---|--------------------------------------|--------------------------------|------------------------------------|
| 7A049 | | 4G2,5 | 14 | 250 | 200 | 96 |
| 7A04A | | 4G4 | 15,3 | 400 | 280 | 153,6 |
| 7A04B | | 4G6 | 16,9 | 600 | 390 | 230,4 |
| 7A04D | | 4G10 | 18,9 | 1000 | 610 | 384 |
| 7A04E | | 4G16 | 22,5 | 1600 | 940 | 614,4 |
| 7A04F | | 3x25+3G6 | 25,4 | 2325 | 1240 | 892,8 |
| 7A04G | | 3x35+3G6 | 28,2 | 3075 | 1640 | 1180,8 |
| 7A04H | potenza power | 3x50+3G10 | 33,5 | 4500 | 2260 | 1728 |
| 7A04J | | 3x70+3G16 | 36,3 | 6450 | 3120 | 2476,8 |
| 7A059 | | 5G2,5 | 15,1 | 312,5 | 240 | 120 |
| 7A05A | | 5G4 | 16,6 | 500 | 340 | 192 |
| 7A05B | | 5G6 | 18,4 | 750 | 490 | 288 |
| 7A05D | | 5G10 | 21,4 | 1250 | 720 | 480 |
| 7A05E | | 5G16 | 24,7 | 2000 | 1120 | 768 |
| 7A05F | | 5G25 | 30,7 | 3125 | 1570 | 1200 |
| 7A05G | | 5G35 | 34,3 | 4375 | 2070 | 1680 |
| 7A077 | | 7x1,5 | 13 | 262,5 | 210 | 100,8 |
| 7A079 | | 7x2,5 | 16 | 437,5 | 350 | 168 |
| 7A127 | | 12x1,5 | 17,4 | 450 | 410 | 172,8 |
| 7A129 | | 12x2,5 | 21,8 | 750 | 700 | 288 |
| 7A187 | controllo control | 18x1,5 | 17,4 | 675 | 430 | 258,2 |
| 7A189 | | 18x2,5 | 21,8 | 1125 | 760 | 432 |
| 7A247 | | 24x1,5 | 20,3 | 900 | 700 | 345,6 |
| 7A249 | | 24x2,5 | 25,8 | 1500 | 1070 | 576 |
| 7A367 | | 36x1,5 | 22,4 | 1350 | 920 | 518,4 |
| 7A369 | | 36x2,5 | 28,8 | 2250 | 1450 | 864 |
| 7A429 | | 42x2,5 | 30,9 | 2625 | 1520 | 1008 |