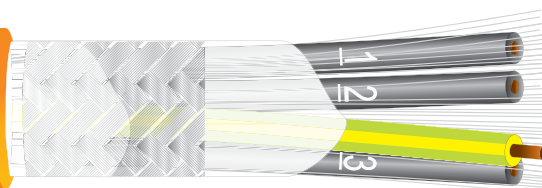


# UNIDRALL® 6000

Cavi per l'alimentazione di potenza dei servomotori  
 Power transmission cables for Servo Motors

UNIKA UNIDRALL 6000 cULus AWM style 21179 80°C 1000V FT-1 CE



	Dati tecnici	Technical data
<b>Conduttore</b> <b>Conductor</b>	<b>1</b> Rame rosso secondo CEI EN 60228 (CEI 20-29) classe 6	Bare copper complying with CEI EN 60228 (CEI 20-29) class 6
<b>Isolamento ed identificazione anime di potenza</b> <b>Insulation and power core identification</b>	<b>2</b> PVC classe 43 secondo UL 1581, anime nere numerate con giallo/verde	PVC class 43 according to UL1581, black numbered cores with yellow green
<b>Schermatura</b> <b>Shielding</b>	<b>3</b> Treccia di fili di rame stagnato. Copertura maggiore 85%	Tinned copper wire braid. Coverage above 85%
<b>Guaina</b> <b>Jacket</b>	<b>4</b> PVC classe 43 secondo UL 1581. Colore arancio RAL 2003	PVC class 43 according to UL1581. Colour orange RAL 2003
<b>Tensione di lavoro</b> <b>Operating voltage</b>	1000 V	1000 V
<b>Tensione di prova</b> <b>Test voltage</b>	4000 V	4000 V
<b>Resistenza di isolamento</b> <b>Insulation resistance</b>	> 20 MΩ·km	> 20 MΩ·km
<b>Temperatura di lavoro</b> <b>Operating temperature</b>	Posa fissa -30 ÷ 80 °C	Fixed application -30 ÷ 80 °C
	Posa dinamica in catena -5 ÷ 80 °C	Dynamic application into chain -5 ÷ 80 °C
<b>Velocità [m/min]</b> <b>Speed</b>	250	250
<b>Accelerazione/ decelerazione [m/s²]</b> <b>Acceleration/ deceleration [m/s²]</b>	30	30
<b>Raggio minimo di curvatura</b> <b>Minimum bending radius</b>	Posa fissa 5 x diametro esterno	Fixed application 5 x outer diameter
	Posa dinamica in catena 7,5 x diametro esterno	Dynamic application into chain 7,5 x outer diameter
<b>Comportamento al fuoco</b> <b>Fire behaviour</b>	Prova di non propagazione fiamma UL 758 e prova FT-1 CSA C.22.2 n°210	Cable flame test per UL 758 and FT-1 test per CSA C.22.2 n°210
<b>Emissione gas alogenidrici</b> <b>Halogen gas emission</b>	≤ 18% IEC 60754, CEI EN 50267-2	≤ 18% IEC 60754, CEI EN 50267-2
<b>Resistenza agli oli industriali</b> <b>Industrial oil resistance</b>	IEC CEI EN 60811-2-1	IEC CEI EN 60811-2-1
<b>Assorbimento d'acqua</b> <b>Water absorption</b>	IEC CEI EN 60811-1-3	IEC CEI EN 60811-1-3

Questi cavi si utilizzano per l'alimentazione di potenza dei servomotori delle macchine utensili, in catene di montaggio, linee di produzione, ecc.

La schermatura totale è ottimizzata in modo da ridurre al minimo le interferenze elettromagnetiche. Sono idonei ad essere installati in catene portacavi con buone prestazioni meccaniche. I cavi dispongono delle

approvazioni UL e CSA.

**Approvato DESINA.**

**Approvato UL/CSA:**

**80°C 1000V style 21179**

Such cables are suitable for the feeding of servomotors of tooling machines, assembly lines, production lines, ecc.

Overall screening is optimised in order to minimize electromagnetic interferences.

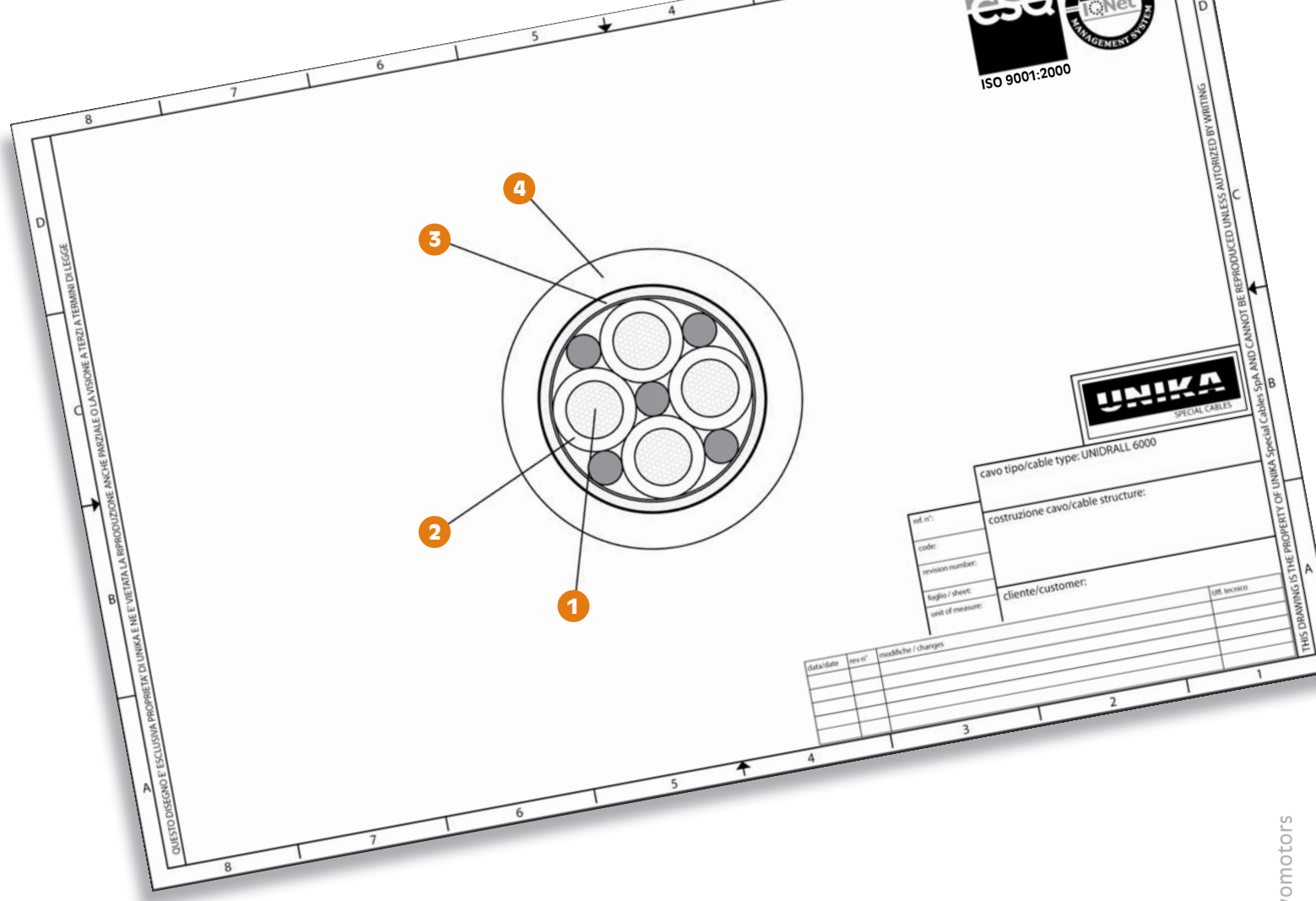
They are suitable to be installed into travelling chain with good dynamic performances.

Such cables bear UL and CSA approvals.

**DESINA Approved.**

**UL and CSA approvals:**

**80°C 1000V style 21179**



codice code	n° anime x sezione cores x cross section	diametro esterno outer diameter [mm]	massa Cu [Kg/km]	massa cavo cable mass [Kg/km]
3B046	4G1	8	54	108,6
3B047	4G1,5	8,6	87	135,2
3B049	4G2,5	10,2	135	207,3
3B04A	4G4	12	192	297,6
3B04B	4G6	13,5	298	399,7
3B04D	4G10	17,9	470	656,6
3B04E	4G16	21	749	983
3B04F	4G25	26,4	1159	1540
3B04G	4G35	28,8	1520	1967,3
3B04H	4G50	34,6	2134	2761,4