

UNIDRAL[®] 2510

Cavi multipolari non schermati per il comando, controllo e segnalamento per installazione in catene portacavi con elevata resistenza chimica e meccanica

Multicore not shielded cables for commanding, controlling and signalling for chain installations with high chemical and mechanical resistance

UNIKA UNIDRAL 2510 cULus AWM style 21576 80°C 1000V FT-2 CE

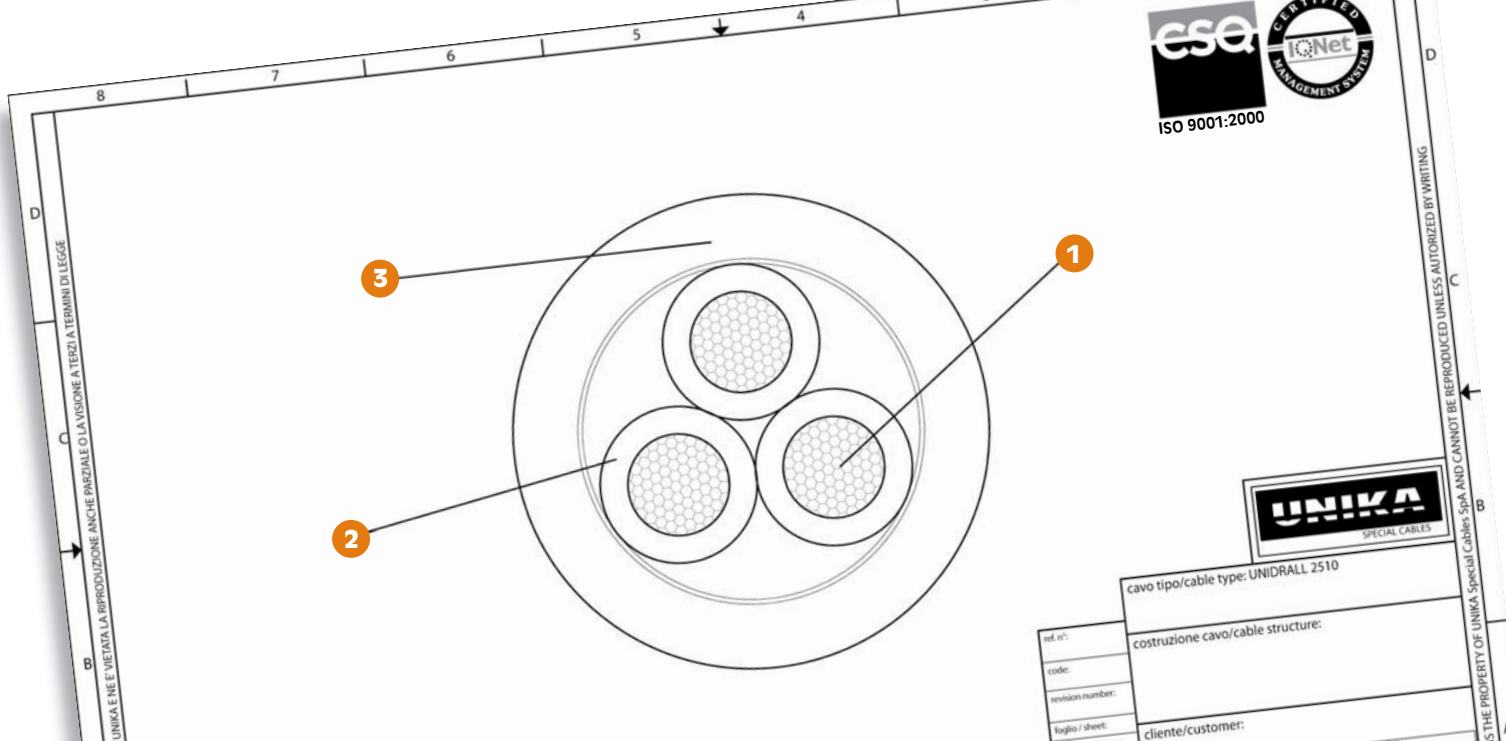
	Dati tecnici	Technical data
Conduttore Conductor	1 Rame rosso secondo CEI EN 60228 (CEI 20-29) classe 6	Bare copper complying with CEI EN 60228 (CEI 20-29) class 6
Isolamento ed identificazione anime Insulation and core identification	2 Poliolfina per $S = 0,14 \div 0,34$ mm ² e colori secondo DIN 47100 PVC classe 43 secondo UL 1581 per $S \geq 0,50$ mm ² , anime nere numerate con giallo/verde (con 3 o più conduttori). Nastro non tessuto su ogni strato	Polyolefine for $S = 0,14 \div 0,34$ mm ² , colours according to DIN 47100 PVC class 43 according to UL1581 for $S \geq 0,50$ mm ² , black numbered cores with yellow green (for 3 or more cores). Non woven tape on each layer
Guaina Jacket	3 PUR secondo UL 1581 and C22.2 n°210. Colore grigio RAL 7040	PUR according to UL1581 and C22.2 n°210. Colour grey RAL 7040
Tensione di lavoro Operating voltage	1000 V	1000 V
Tensione di prova Test voltage	2000 V	2000 V
Resistenza di isolamento Insulation resistance	> 20 MΩ·km	> 20 MΩ·km
Temperatura di lavoro Operating temperature	Posa fissa -40 ÷ 80 °C Posa dinamica in catena -10 ÷ 80 °C	Fixed application -40 ÷ 80 °C Dynamic application into chain -10 ÷ 80 °C
Velocità [m/min] Speed	250	250
Accelerazione/ decelerazione [m/s²] Acceleration/ deceleration [m/s²]	30	30
Raggio minimo di curvatura Minimum bending radius	Posa fissa 5 x diametro esterno Posa dinamica in catena 7,5 x diametro esterno	Fixed application 5 x outer diameter Dynamic application into chain 7,5 x outer diameter
Comportamento al fuoco Fire behaviour	Prova di non propagazione fiamma UL 758 e prova FT-2 CSA C.22.2 n°210	Cable flame test per UL 758 and FT-2 test per CSA C.22.2 n°210
Emissione gas alogenidrici Halogen gas emission	≤ 0,5% IEC 60754, CEI EN 50267-2 per $S \leq 0,34$ mm ² ≤ 18% per $S \geq 0,50$ mm ²	≤ 0,5% IEC 60754, CEI EN 50267-2 for $S \leq 0,34$ mm ² ≤ 18% for $S \geq 0,50$ mm ²
Resistenza agli oli industriali Industrial oil resistance	OIL 80°C UL 758 table 15.1, HD 22.10	OIL 80°C UL 758 table 15.1, HD 22.10
Assorbimento d'acqua Water absorption	HD 22.10	HD 22.10

I cavi di questa serie sono dotati di un'alta flessibilità che li rende idonei ad essere installati in catene portacavi con buone prestazioni dinamiche, questo grazie alle tecniche di costruzione ed alla scelta delle mescole più adatte sia elettricamente sia meccanicamente, e dove sia richiesta un'elevata resistenza agli oli, agenti chimici, acqua ed all'abrasione e lacerazione. Sono utilizzabili per la connessione delle unità di controllo, della potenza e della strumentazione delle macchine utensili, in catene di montaggio, linee di produzione, ecc.

Approvato DESINA.
Approvato UL/CSA:
80°C 1000V style 21576

Such cable series show high flexibility making them suitable to be installed into travelling chain with good dynamic performances, thanks to construction design and to the right choice of the most suitable compounds both electrically and mechanically, and where there is demand for high oil, chemical agents, water resistance, and abrasion and tear resistance. They are for the connection between control units, power equipments and instrumentations of tooling machines, assembly lines, production lines, ecc.

DESINA Approved.
UL and CSA approvals:
80°C 1000V style 21576



codice code	n° anime cores x section	diametro esterno outer diameter (mm)	massa Cu Cu mass [Kg/km]	massa cavo cable mass [Kg/km]
34021	2x0,14	3,9	3	16,1
34031	3x0,14	4	5	18,8
34041	4x0,14	4,3	6	21,8
34051	5x0,14	4,6	7	24,7
34071	7x0,14	5,1	10	30,3
34121	12x0,14	5,9	17	43,1
34181	18x0,14	7	25	61,5
34251	25x0,14	7,9	34	77,7
34341	34x0,14	8,9	46	99,4
34361	36x0,14	8,9	49	103,4
34411	41x0,14	9,6	56	117,9
34501	50x0,14	10,1	68	136,7
34611	61x0,14	11	82	162,3
34022	2x0,25	4,2	5	19,7
34032	3x0,25	4,3	8	23,4
34042	4x0,25	4,6	10	27,4
34052	5x0,25	4,9	12	31,1
34072	7x0,25	5,6	17	40,5
34122	12x0,25	6,7	29	61,9
34182	18x0,25	7,6	44	84,4
34252	25x0,25	8,7	60	109,9
34342	34x0,25	10	82	146,7
34362	36x0,25	10	87	152,9
34412	41x0,25	10,6	99	169,7
34502	50x0,25	11,2	120	199,4
34612	61x0,25	12,1	147	237
34023	2x0,34	4,4	7	22,5
34033	3x0,34	4,6	10	27,2
34043	4x0,34	4,9	14	33
34053	5x0,34	5,2	17	37,6
34073	7x0,34	6	23	48,8
34123	12x0,34	7,2	40	76,3
34183	18x0,34	8,2	59	103,7
34253	25x0,34	9,6	82	140,9
34343	34x0,34	10,8	111	181,9
34363	36x0,34	10,8	118	190,2
34413	41x0,34	11,5	134	212,3
34503	50x0,34	12,2	164	253

codice code	n° anime cores x section	diametro esterno outer diameter (mm)	massa Cu Cu mass [Kg/km]	massa cavo cable mass [Kg/km]
34613	61x0,34	13,4	200	306,6
34024	2x0,50	5,9	10	35,8
34034	3G0,50	6,1	15	43,5
34044	4G0,50	6,6	20	53,4
34054	5G0,50	7,1	24	62
34074	7G0,50	8,1	34	78,7
34124	12G0,50	9,4	58	120,5
34184	18G0,50	11,1	87	174,4
34254	25G0,50	12,7	120	229,4
34344	34G0,50	14,6	164	307,1
34364	36G0,50	14,6	173	320,2
34025	2x0,75	6,3	15	43,4
34035	3G0,75	6,6	22	54,4
34045	4G0,75	7,1	29	66,4
34055	5G0,75	7,6	36	77,9
34075	7G0,75	8,7	51	101
34125	12G0,75	10,5	87	162,7
34185	18G0,75	12,1	130	229
34255	25G0,75	14,1	180	309,4
34345	34G0,75	16,2	245	413,7
34365	36G0,75	16,2	260	433,6
34026	2x1	6,8	20	51,8
34036	3G1	7,1	29	65,1
34046	4G1	7,7	39	81,4
34056	5G1	8,3	48	96,2
34076	7G1	9,6	68	124,7
34126	12G1	11,5	116	202,9
34186	18G1	13,5	173	292
34256	25G1	15,6	240	391,4
34346	34G1	17,9	327	523,2
34366	36G1	17,9	346	548,2
34027	2x1,5	7,2	29	63,1
34037	3G1,5	7,5	44	82,2
34047	4G1,5	8,1	58	102,2
34057	5G1,5	8,8	72	123
34077	7G1,5	10,4	101	161,7
34127	12G1,5	12,3	173	265,5
34187	18G1,5	14,5	260	387,6

codice code	n° anime cores x section	diametro esterno outer diameter (mm)	massa Cu Cu mass [Kg/km]	massa cavo cable mass [Kg/km]
34257	25G1,5	17	360	528,4
34347	34G1,5	19,5	490	707,3
34367	36G1,5	19,5	519	742,6
34029	2x2,5	8,2	48	88,4
34039	3G2,5	8,6	72	118,1
34049	4G2,5	9,3	96	149
34059	5G2,5	10,4	120	186,1
34079	7G2,5	12,1	168	245,6
34129	12G2,5	14,6	288	406,7
34189	18G2,5	17,2	432	594,4
34259	25G2,5	20,2	600	813,9
34349	34G2,5	23,2	816	1091,5
34369	36G2,5	23,2	864	1147,6
3403A	3G4	10,4	116	181,6
3404A	4G4	11,3	154	230,5
3405A	5G4	12,3	192	279,8
3406A	6G4	13,6	231	336,6
3407A	7G4	14,7	269	381,3
3403B	3G6	11,6	173	401,9
3404B	4G6	12,7	231	492,3
3405B	5G6	14,1	288	602,7
3406B	6G6	15,3	346	692,2
3407B	7G6	16,8	404	758
3403D	3G10	15,4	288	426,5
3404D	4G10	17,1	384	556,2
3405D	5G10	18,7	480	677,7
3406D	6G10	20,7	576	813,8
3407D	7G10	22,6	672	926,8
3403E	3G16	17,1	461	616,8
3404E	4G16	18,7	615	809,6
3405E	5G16	20,8	768	996,1
3403F	3G25	22,6	720	967,4
3404F	4G25	24,9	960	1259,8
3403G	3G35	24,8	1008	1271,8
3404G	4G35	27,5	1344	1669,3
3403H	3G50	30,2	1440	1831
3404H	4G50	33,3	1920	2390,7