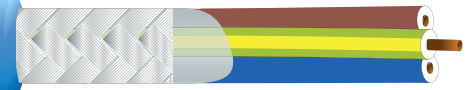


# CLEAN CABLE EMV

Cavi rotondi per pompe sommerse  
 Round cables for submersible pumps

UNIKA CLEAN CABLE EMV 4G1.5 CE



	Dati tecnici	Technical data
<b>Conduttore</b> <b>Conductor</b>	1 Rame rosso secondo CEI EN 60228 (CEI 20-29) classe 5	Bare copper complying with CEI EN 60228 (CEI 20-29) class 5
<b>Isolamento ed identificazione anime</b> <b>Insulation and core identification</b>	2 XLPE o PVC. Anime colorate in accordo a HD 308 (UNEL 00722)	XLPE or PVC. Coloured cores according to HD 308 (UNEL 00722)
<b>Schermatura</b> <b>Shielding</b>	3 Treccia di fili di rame stagnato. Copertura circa 85%	Tinned copper wire braid. Coverage about 85%
<b>Guaina</b> <b>Jacket</b>	4 Gomma reticolata. Colore blu RAL 5015	Cross-linked rubber. Colour blue RAL 5015
<b>Tensione di lavoro</b> <b>Operating voltage</b>	450/750V	450/750V
<b>Tensione di prova</b> <b>Test voltage</b>	2500 V	2500 V
<b>Resistenza di isolamento</b> <b>Insulation resistance</b>	> 20 MΩ·km PVC > 200 MΩ·km XLPE	> 20 MΩ·km PVC > 200 MΩ·km XLPE
<b>Temperatura di lavoro</b> <b>Operating temperature</b>	Posa fissa -40 ÷ 90 °C XLPE -30 ÷ 70 °C PVC  Posa flessibile -25 ÷ 90 °C XLPE -5 ÷ 70 °C PVC	Fixed application -40 ÷ 90 °C XLPE -30 ÷ 70 °C PVC  Flexible application -25 ÷ 90 °C XLPE -5 ÷ 70 °C PVC
<b>Raggio minimo di curvatura</b> <b>Minimum bending radius</b>	5 x diametro esterno	5 x outer diameter
<b>Emissione gas alogenidrici</b> <b>Halogen gas emission</b>	≤ 0,5% IEC 60754, CEI EN 50267-2 Rubber ≤ 18% IEC 60754, CEI EN 50267-2 PVC	≤ 0,5% IEC 60754, CEI EN 50267-2 Rubber ≤ 18% IEC 60754, CEI EN 50267-2 PVC

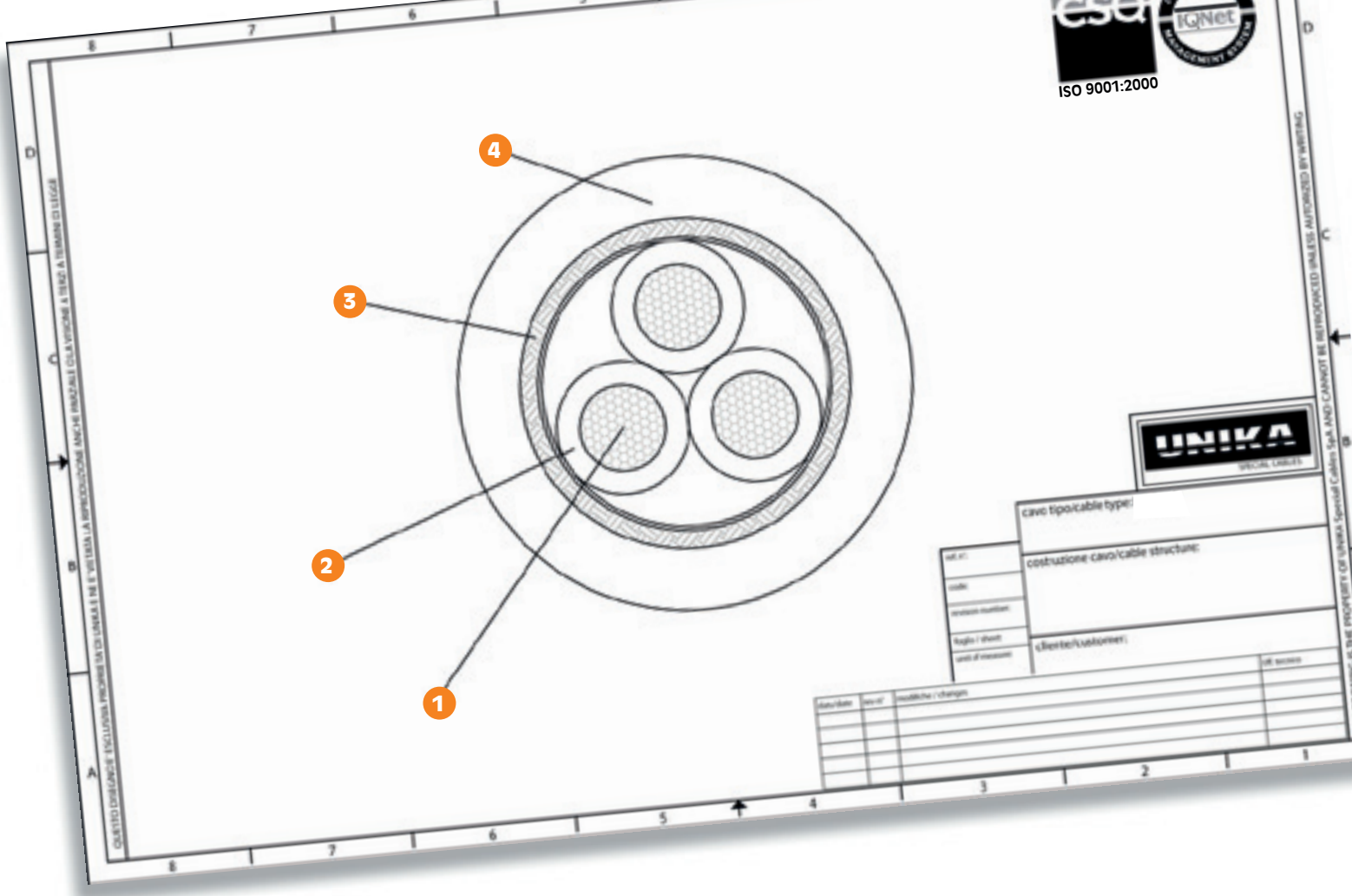
I cavi della famiglia CLEAN CABLE sono cavi rotondi destinati all'alimentazione dei motori delle pompe sommerse.

Può essere utilizzato per profondità fino a circa 250 m, in acque sia scure sia potabili.

**Approvazioni: ACS, KTW, WRAS, D.M.174.**

Family cables CLEAN CABLE are flat cables devoted for submersible pump motor feeders. It may be installed for depthness down to 250 m about, both in dirty waters and drinking waters.

**Approvals: ACS, KTW, WRAS, D.M.174.**



codice	sezione	diametro esterno	peso rame	peso cavo
84047	4g1,5	11,2	75	140
84049	4g2,5	13,3	127	233
8404A	4g4	14,7	192	334
8404B	4g6	16,6	275	441

Cavi controllo, segnalamento e comando • Control, signal and command cables