

# CLEAN CABLE

Cavi piatti per pompe sommerse  
Flat cables for submersible pumps



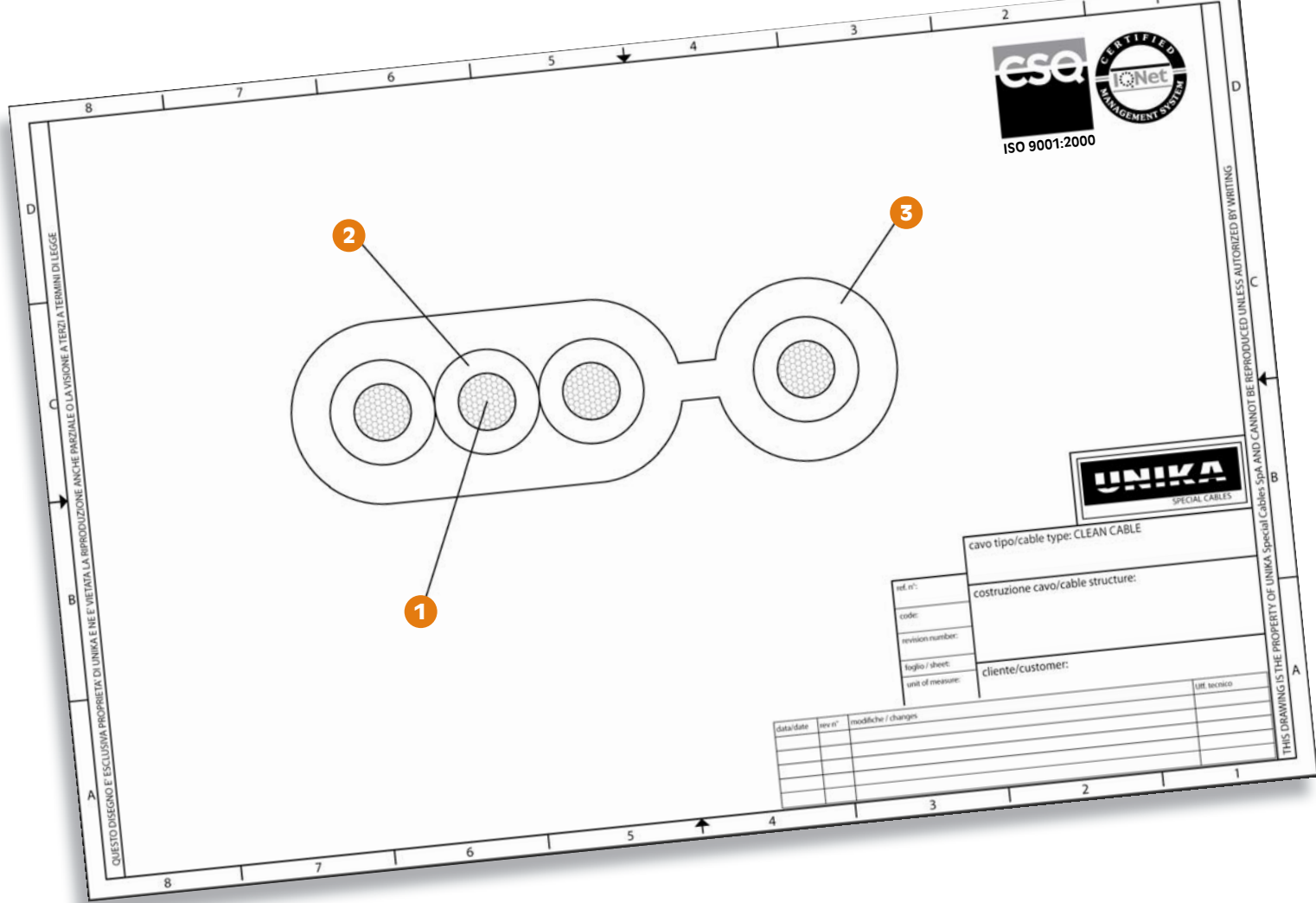
	Dati tecnici	Technical data
<b>Conduttore</b> <b>Conductor</b>	1 Rame rosso secondo CEI EN 60228 (CEI 20-29) classe 5	Bare copper complying with CEI EN 60228 (CEI 20-29) class 5
<b>Isolamento ed identificazione anime</b> <b>Insulation and core identification</b>	2 Poliolfina reticolata. Anime colorate marrone, grigio, nero e giallo/verde	Crosslinked compound. Coloured cores brown, grey, black and yellow/green
<b>Guaina</b> <b>Jacket</b>	3 Gomma reticolata. Colore blu RAL 5015	Cross-linked rubber. Colour blue RAL 5015
<b>Tensione di lavoro</b> <b>Operating voltage</b>	450/750 V	450/750 V
<b>Tensione di prova</b> <b>Test voltage</b>	2500 V	2500 V
<b>Resistenza di isolamento</b> <b>Insulation resistance</b>	> 200 MΩ·km	> 200 MΩ·km
<b>Temperatura di lavoro</b> <b>Operating temperature</b>	Posa fissa -40 ÷ 80 °C  Applicazione flessibile -25 ÷ 80 °C	Fixed application -40 ÷ 80 °C  Flexible application -25 ÷ 80 °C
<b>Raggio minimo di curvatura</b> <b>Minimum bending radius</b>	5 x diametro esterno (lato minore)	5 x outer diameter (lesser dimension)
<b>Emissione gas alogenidrici</b> <b>Halogen gas emission</b>	≤ 0,5% IEC 60754, CEI EN 50267-2	≤ 0,5% IEC 60754, CEI EN 50267-2

I cavi della famiglia CLEAN CABLE sono cavi piatti destinati all'alimentazione dei motori delle pompe sommerse. Può essere utilizzato per profondità fino a circa 250 m, in acque sia scure sia potabili.

**Approvazioni: ACS, KTW, WRAS, D.M.174.**

Family cables CLEAN CABLE are flat cables devoted for submersible pump motor feeders. I may be installed for depthness down to 250 m about, both in dirty waters and drinking waters (for such application we got the French ACS certification).

**Approvals: ACS, KTW, WRAS, D.M.174.**



codice code	formazione assembly	diametro max. diameter [mm]	massa Cu [Kg/km]	massa cavo cable mass [Kg/km]
80047	4G1,5	4,8x16	47,65	96,81
80048	4G2,0	5,4x17	66,9	125,59
80049	4G2,5	5,5x18,8	79,7	158,55
8004A	4G4	6,4x21,4	130,13	219,3
8004B	4G6	7,1x24	191,56	297,46
8004C	4G8	8,1x27,6	255,6	406,7
8004D	4G10	8,9x29,7	356	520



cavi per pompe sommerse • submersible pump cables