

KU 500

Cavi multipolari, resistenti all'olio e non propaganti l'incendio
 Oil resistant and not fire propagation multicore cables

UNIKA KU 500 450/750V - O.R. - CEI 20-22 II - IEC 60332.3 A CE



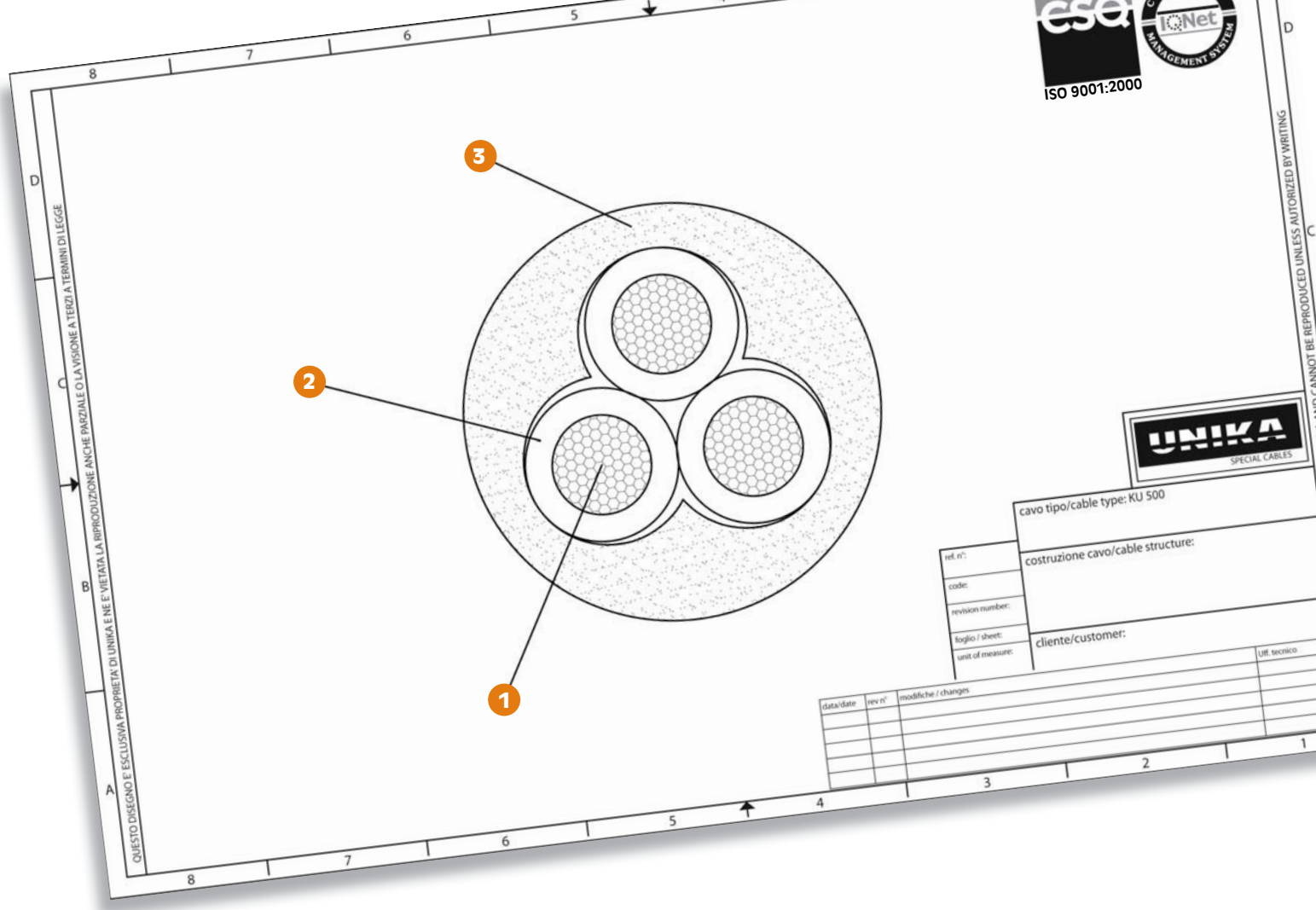
	Dati tecnici	Technical data
Conduttore Conductor	1 Rame rosso secondo CEI EN 60228 (CEI 20-29) classe 5	Bare copper complying with CEI EN 60228 (CEI 20-29) class 5
Isolamento ed identificazione anime Insulation and core identification	2 Miscela di PVC di tipo T12. Anime numerate con giallo/verde (su richiesta colorazione anime secondo CEI-UNEL 00722)	PVC compound type T12. Numbered cores with yellow/green (core identification according to CEI-UNEL 00722 or HD 308, upon request)
Guaina Jacket	3 Miscela di PVC di tipo TM2. Colore grigio RAL 7001	PVC compound type TM2. Colour grey RAL 7001
Tensione di lavoro Operating voltage	450/750 V	450/750 V
Temperatura di lavoro Operating temperature	Posa fissa -15 ÷ 80 °C	Fixed installation -15 ÷ 80 °C
	Applicazioni flessibile -5 ÷ 80 °C	Flexible application -5 ÷ 80 °C
Raggio minimo di curvatura per posa fissa Minimum bending radius for fixed installation	6 x diametro esterno	6 x outer diameter
Comportamento al fuoco Fire behaviour	CEI 20-22/II, IEC 60332 cat.A	CEI 20-22/II, IEC 60332 cat.A
Emissione gas alogenidrici Halogen gas emission	≤ 18% IEC 60754, CEI EN 50267-2	≤ 18% IEC 60754, CEI EN 50267-2
Resistenza agli oli industriali Industrial oil resistance	IEC CEI EN 60811-2-1	IEC CEI EN 60811-2-1
Assorbimento d'acqua Water absorption	IEC CEI EN 60811-1-3	IEC CEI EN 60811-1-3
Direttiva ATEX ATEX Directive	Disponibili su richiesta	Available upon request

La serie **KU500** è formata da cavi multipolari adatti principalmente per posa fissa, destinati all'alimentazione e controllo delle apparecchiature elettriche in ambiente industriale. Sono cavi non propaganti l'incendio ed in grado di resistere ai principali oli industriali. Sono adatti per essere installati anche in ambienti umidi o bagnati, eventualmente interrati dentro idonee tubazioni. Meccanicamente sono dotati di una buona flessibilità, che li rende facilmente installabili.

I cavi sono disponibili, su richiesta, rispondenti alle Norme CNOMO, oppure per resistere a freddo a temperature fino a -30°C.

KU500 series is formed by multicore cables mainly suitable for fixed installation, for feeding and controlling the industrial electrical appliances. Such cables are not fire propagation and are able to withstand to main industrial oils. They are suitable to be installed in damp or wet environments, as well, in case buried into tubes. They show good flexibility which makes them easily to be installed.

Cables are available, upon request, in compliance with CNOMO specification, or to withstand low temperatures down to -30°C.



cavo tipo/cable type: KU 500

ref. n°: _____

code: _____

revision number: _____

figlio / sheet: _____

unit of measure: _____

costruzione cavo/cable structure: _____

cliente/customer: _____

UII tecnico _____

data/date	rev n°	modifiche / changes

codice code	n° anime cores x sezione cross section	diametro esterno outer diameter [mm]	massa Cu [Kg/km]	massa cavo cable mass [Kg/km]
10024	2x0,50	4,8	10	29,3
10034	3G0,50	5	15	37,1
10044	4G0,50	5,5	20	46,9
10054	5G0,50	6,2	24	58,3
10064	6G0,50	6,7	29	67,9
10074	7G0,50	6,7	34	75,3
10084	8G0,50	7,2	39	84,6
10104	10G0,50	8,5	48	106,4
10124	12G0,50	8,7	58	121,4
10144	14G0,50	9,4	68	144,1
10164	16G0,50	9,9	77	160,9
10184	18G0,50	10,6	87	183,4
10204	20G0,50	11,1	96	199,8
10254	25G0,50	12,4	120	247
10274	27G0,50	12,6	130	261,9
10304	30G0,50	13,1	144	287,9
10324	32G0,50	13,8	154	312,9
10344	34G0,50	14,3	164	331,1
10374	37G0,50	14,3	178	352,4
10414	41G0,50	15,5	197	394,3
10444	44G0,50	16,3	212	427,6
10504	50G0,50	16,5	240	470,1
10614	61G0,50	18,2	293	572,7
10025	2x0,75	5,2	15	36,6
10035	3G0,75	5,5	22	47,7
10045	4G0,75	6,2	29	62,5
10055	5G0,75	6,7	36	74

codice code	n° anime cores x sezione cross section	diametro esterno outer diameter [mm]	massa Cu [Kg/km]	massa cavo cable mass [Kg/km]
10065	6G0,75	7,3	44	87,8
10075	7G0,75	7,3	51	97,7
10085	8G0,75	8	58	112,3
10105	10G0,75	9,5	72	142,7
10125	12G0,75	9,8	87	165,3
10145	14G0,75	10,5	101	192,8
10165	16G0,75	11	116	215,5
10185	18G0,75	11,6	130	239,5
10205	20G0,75	12,3	144	266
10255	25G0,75	13,8	180	331
10275	27G0,75	14,1	195	354,2
10305	30G0,75	14,6	216	387,5
10325	32G0,75	15,3	231	417,6
10345	34G0,75	15,9	245	442,9
10375	37G0,75	15,9	267	473,4
10415	41G0,75	17,2	296	528
10445	44G0,75	18,1	317	571,2
10505	50G0,75	18,4	360	634,3
10615	61G0,75	20,2	440	768,9
10026	2x1	5,7	20	44,7
10036	3G1	6,2	29	61
10046	4G1	6,8	39	77,5
10056	5G1	7,6	48	95,9
10066	6G1	8,2	58	111,7
10076	7G1	8,2	68	125,2
10086	8G1	9,1	77	146
10106	10G1	10,7	96	183,2

codice code	n° anime cores x sezione cross section	diametro esterno outer diameter [mm]	massa Cu [Kg/km]	massa cavo cable mass [Kg/km]
10126	12G1	11	116	211,5
10146	14G1	11,6	135	241,9
10166	16G1	12,4	154	276,8
10186	18G1	13	173	305,7
10206	20G1	13,9	192	343,7
10256	25G1	15,5	240	424,1
10276	27G1	15,8	260	452,7
10306	30G1	16,6	288	504,9
10326	32G1	17,2	308	536
10346	34G1	18	327	573,9
10376	37G1	18	356	613,4
10416	41G1	19,5	394	684,7
10446	44G1	20,3	423	730,9
10506	50G1	20,8	480	820,5
10616	61G1	22,8	586	992,1
10027	2x1,5	6,3	29	58,5
10037	3G1,5	6,6	44	77,8
10047	4G1,5	7,2	58	97,9
10057	5G1,5	8,1	72	122,7
10067	6G1,5	9	87	148,9
10077	7G1,5	9	101	166,6
10087	8G1,5	9,7	116	188,5
10107	10G1,5	11,5	144	237,6
10127	12G1,5	12	173	280,3
10147	14G1,5	12,6	202	320,2
10167	16G1,5	13,5	231	367,9
10187	18G1,5	14,2	260	409

KU 500

Cavi multipolari, resistenti all'olio e non propaganti l'incendio
 Oil resistant and not fire propagation multicore cables

codice code	n° anime x sezione cores x cross section	diametro esterno outer diameter [mm]	massa Cu Cu mass [Kg/km]	massa cavo cable mass [Kg/km]
10207	20G1,5	15,1	288	455,7
10257	25G1,5	16,9	360	565,5
10307	30G1,5	18	432	669,6
10327	32G1,5	18,7	461	712,6
10347	34G1,5	19,6	490	764,2
10377	37G1,5	19,6	533	818,2
10417	41G1,5	21,2	591	911,6
10447	44G1,5	22,3	634	985,3
10507	50G1,5	22,6	720	1094,1
10617	61G1,5	25	879	1337,9
10029	2x2,5	7,3	48	83,5
10039	3G2,5	7,9	72	117,2
10049	4G2,5	8,6	96	148,5
10059	5G2,5	9,7	120	187,3
10069	6G2,5	10,7	144	224,3
10079	7G2,5	10,7	168	253
10089	8G2,5	11,6	192	287,2
10109	10G2,5	13,9	240	367,3
10129	12G2,5	14,3	288	426,7
10149	14G2,5	15,2	336	494,8
10169	16G2,5	16,3	384	568,7
10189	18G2,5	17,1	432	630,7
10209	20G2,5	18,2	480	704,4
10259	25G2,5	20,3	600	871,1
1002A	2x4	9,2	77	133,9
1003A	3G4	9,7	116	182,6
1004A	4G4	10,8	154	237,6
1005A	5G4	12	192	293,9
1006A	6G4	13,1	231	348,1

codice code	n° anime x sezione cores x cross section	diametro esterno outer diameter [mm]	massa Cu Cu mass [Kg/km]	massa cavo cable mass [Kg/km]
1007A	7G4	13,1	269	393,8
1002B	2x6	10,5	116	185,5
1003B	3G6	11,1	173	417,5
1004B	4G6	12,4	231	535,3
1005B	5G6	13,8	288	657,6
1006B	6G6	15,2	346	781,3
1007B	7G6	15,2	404	848,4
1002D	2x10	14,2	192	326,6
1003D	3G10	15,3	288	458,5
1004D	4G10	17	384	595,8
1005D	5G10	18,8	480	732,6
1006D	6G10	21	576	890,9
1007D	7G10	21	672	1006,5
1002E	2x16	16,8	308	469
1003E	3G16	18	461	661
1004E	4G16	20	615	863,4
1002F	2x25	21,4	480	740
1003F	3G25	22,9	720	1044,7
1004F	4G25	25,6	960	1373,8
1002G	2x35	23,8	672	972,4
1003G	3G35	25,5	1008	1380,1
1004G	4G35	28,4	1344	1809,2
1002H	2x50	28	960	1371,4
1003H	3G50	29,9	1440	1943,6
1004H	4G50	33,4	1920	2557,8

Per eventuali ordini utilizzare il nostro codice qui riportato. Aggiungere il seguente suffisso per le specifiche richieste:

A cavo a Specifica CNOMO
B cavo resistente al freddo
X anime nere numerate senza giallo/verde
D colorazione UNEL 00722
E ATEX

For any possible order, please use our code here below listed. Add the following suffix for any specific requests:

A cable complying with CNOMO
B cable for low temperatures
X numbered black cores without yellow/green
D colour code HD 308
E ATEX compliant