

UNIDRALL® BUS 1010S

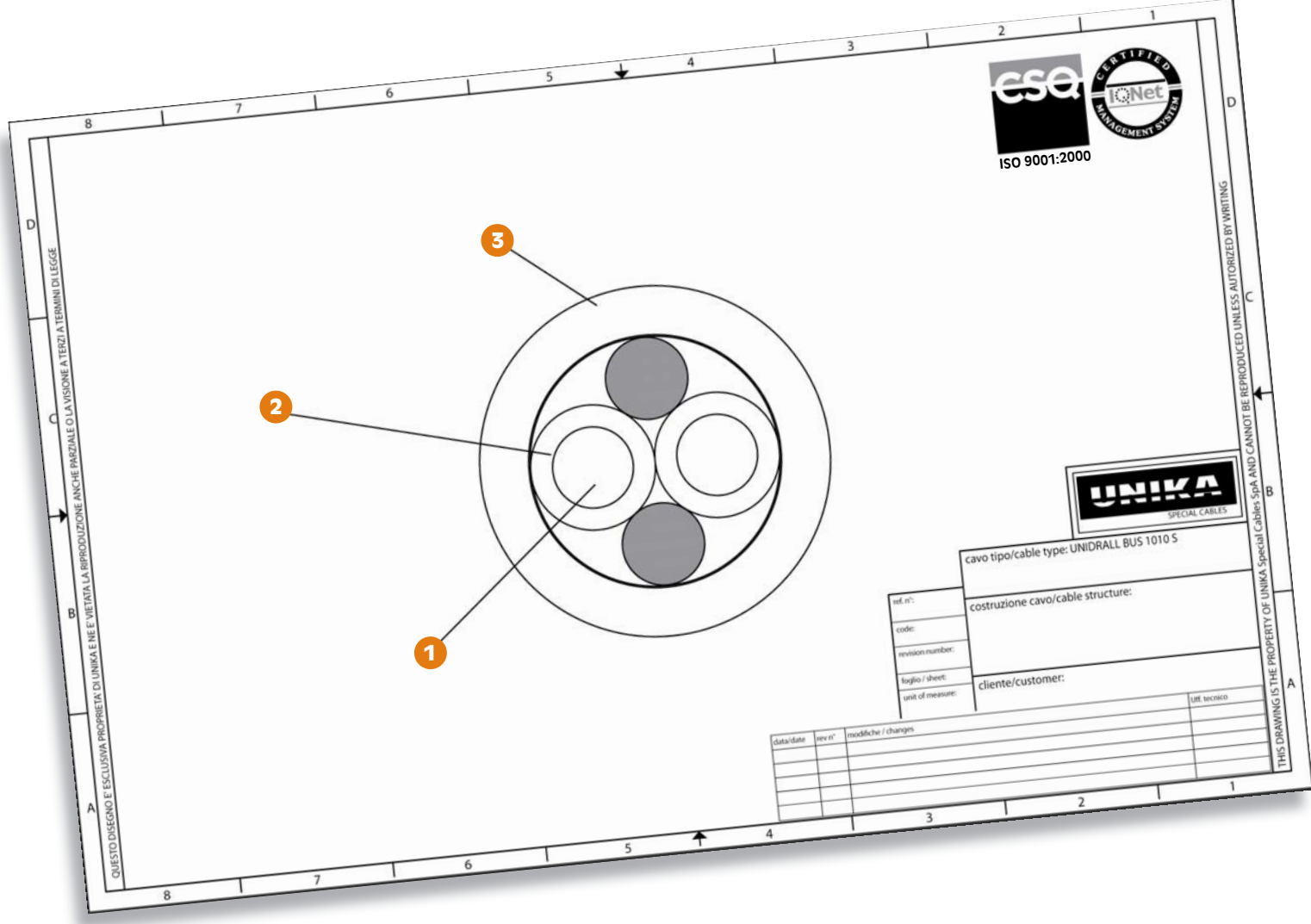
Cavo INTERBUS per posa mobile (data transmission/sensor supply)
INTERBUS cable for dynamic installation

UNIKA UNIDRALL BUS 1010S cRU Bus AWM style 21576 80°C 1000V FT-2 CE

	Dati tecnici	Technical data
Conduttore Conductor	1 Rame rosso secondo CEI EN 60228 (CEI 20-29) classe 6	Bare copper complying with CEI EN 60228 (CEI 20-29) class 6
Isolamento ed identificazione anime Insulation and core identification	2 TPE-0. Anime colorate blu e marrone	TPE-0. Core colours: blue and brown
Guaina Jacket	3 PUR secondo UL 1581, C22.2 n°210 e HD 22.10. Colore verde RAL 6017	PUR according to UL1581, C22.2 n°210 and HD 22.10. Colour green RAL 6017
Tensione di lavoro Operating voltage	1000 V	1000 V
Tensione di prova Test voltage	2000 V	2000 V
Resistenza di isolamento Insulation resistance	> 200 MΩ·km	> 200 MΩ·km
Temperatura di lavoro Operating temperature	Posa fissa -30 ÷ 80 °C Posa dinamica in catena -5 ÷ 80 °C	Fixed application -30 ÷ 80 °C Dynamic application into chain -5 ÷ 80 °C
Velocità [m/min] Speed	300	300
Accelerazione/ decelerazione [m/s²] Acceleration/ deceleration [m/s²]	40	40
Raggio minimo di curvatura Minimum bending radius	Posa fissa 4 x diametro esterno Posa dinamica in catena 7,5 x diametro esterno	Fixed application 4 x outer diameter Dynamic application into chain 7,5 x outer diameter
Comportamento al fuoco Fire behaviour	Prova di non propagazione fiamma UL 758 e prova FT-1 CSA C.22.2 n°210, CEI EN 60332-1	Cable flame test per UL 758 and FT-1 test per CSA C.22.2 n°210, CEI EN 60332-1
Emissione gas alogenidrici Halogen gas emission	≤ 0,5% IEC 60754, CEI EN 50267-2	≤ 0,5% IEC 60754, CEI EN 50267-2
Resistenza agli oli industriali Industrial oil resistance	OIL 80°C UL 758 table 15.1, HD 22.10	OIL 80°C UL 758 table 15.1, HD 22.10

Approvato DESINA.
Approvato UL/CSA:
80°C 1000V style 21576

DESINA Approved.
UL and CSA approvals:
80°C 1000V style 21576



	Dati tecnici	Technical data
Resistenza all'acqua Water resistance	HD 22.10	HD 22.10
Resistenza elettrica Electrical resistance	$\leq 13,3 \Omega/\text{km}$	$\leq 13,3 \Omega/\text{km}$
Impedenza caratteristica Characteristic impedance	$75 \pm 11,25 \Omega \quad f=0,25 \div 10 \text{ MHz}$	$75 \pm 11,25 \Omega \quad f=0,25 \div 10 \text{ MHz}$

codice code	formazione assembly	diametro esterno outer diameter [mm]	massa Cu mass [Kg/km]	massa cavo cable mass [Kg/km]
B2127	2x1,5	7,1	34	78,0