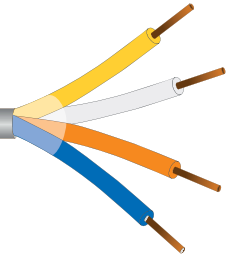


UNIDRALL® BUS 1050F

Cavi PROFINET per posa fissa/flessibile
 PROFINET cables for fixed/flexible installation

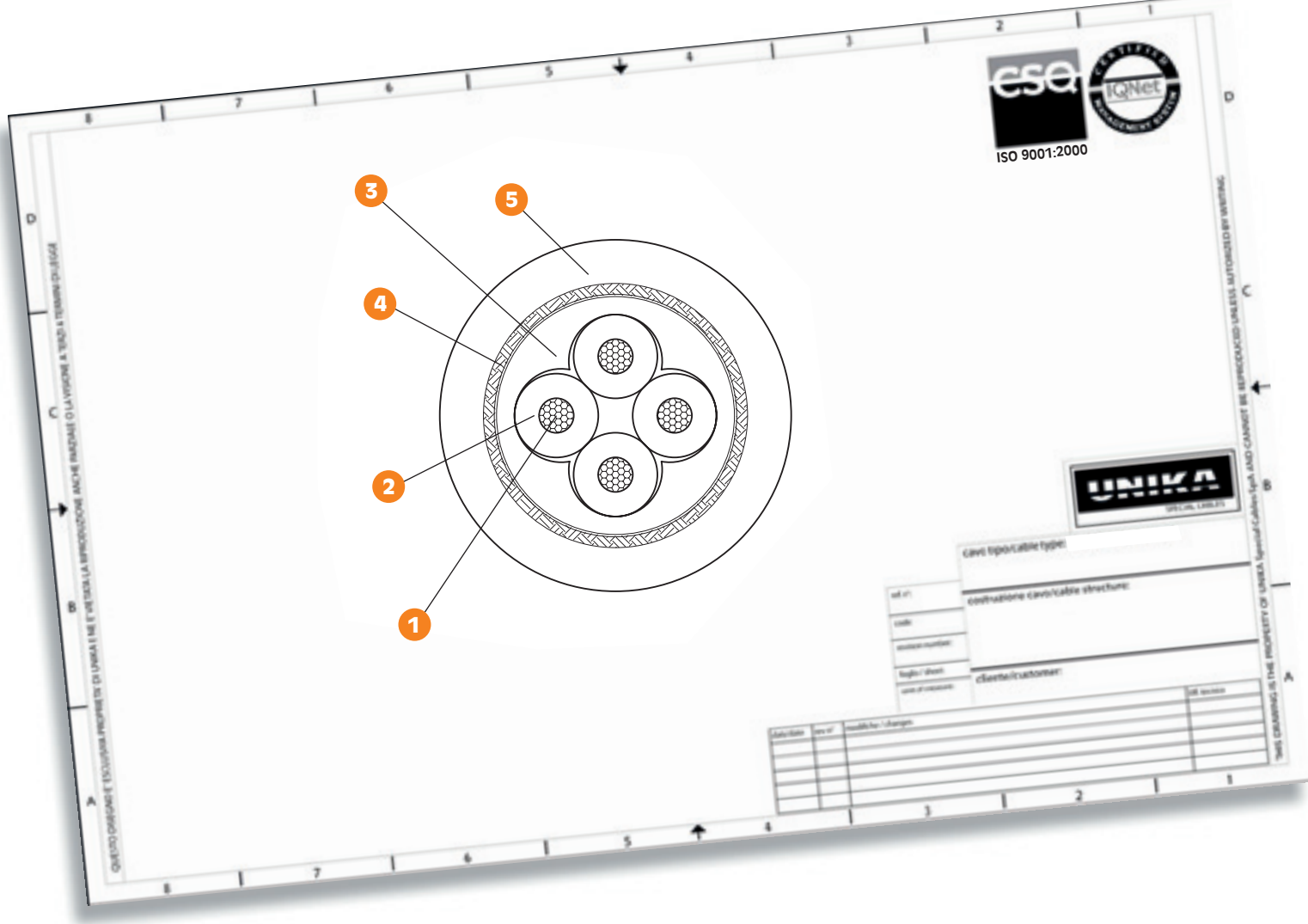
UNIKA UNIDRALL BUS 1050F cULus AWM style 21179 80°C 1000V FT-1 CE



	Dati tecnici	Technical data
Conduttore Conductor	1 Rame rosso secondo CEI EN 60228 (CEI 20-29) classe 1 e classe 2	Bare copper complying with CEI EN 60228 (CEI 20-29) class 1 and class 2
Isolamento ed identificazione anime Insulation and core identification	2 Poliolefina. Anime colorate giallo, bianco, arancio, blu	Polyolefine. Cores coloured in yellow, white, orange, blue
Guaina intermedia Inner jacket	3 Miscela di TPE	TPE Compound
Schermatura totale Overall shielding	4 Nastro di alluminio/poliestere e treccia di fili di rame stagnato avente copertura maggiore 85%.	Aluminium/polyester tape with tinned copper wire braid having coverage above 85%.
Guaina Jacket	5 PVC classe 43 secondo UL 1581. Colore verde RAL 6018	PVC class 43 according to UL1581. Colour green RAL 6018
Tensione di lavoro Operating voltage	30 V	30 V
Tensione di prova Test voltage	1000 V	1000 V
Resistenza di isolamento Insulation resistance	> 200 MΩ·km	> 200 MΩ·km
Temperatura di lavoro Operating temperature	Posa fissa -30 ÷ 80 °C	Fixed installation -30 ÷ 80 °C
	Posa flessibile -5 ÷ 80 °C	Flexible installation -5 ÷ 80 °C
Raggio minimo di curvatura Minimum bending radius	Posa fissa 6 x diametro esterno	Fixed installation 6 x outer diameter
	Posa flessibile 12 x diametro esterno	Flexible installation 12 x outer diameter
Comportamento al fuoco Fire behaviour	Prova di non propagazione fiamma UL 758 e prova FT-1 CSA C.22.2 n°210	Cable flame test per UL 758 and FT-1 test per CSA C.22.2 n°210
Emissione gas alogenidrici Halogen gas emission	≤ 18% IEC 60754, CEI EN 50267-2	≤ 18% IEC 60754, CEI EN 50267-2
Resistenza agli oli industriali Industrial oil resistance	IEC CEI EN 60811-2-1	IEC CEI EN 60811-2-1
Assorbimento d'acqua Water absorption	IEC CEI EN 60811-1-3	IEC CEI EN 60811-1-3
Resistenza elettrica Electrical resistance	≤ 57,5 Ω/km	≤ 57,5 Ω/km
Capacità mutua a 1 kHz Mutual capacitance at 1 kHz	≤ 50 pF/m	≤ 50 pF/m

Approvato DESINA.
 Approvato UL/CSA:
 80°C 1000V style 21179

DESINA Approved.
 UL and CSA approvals:
 80°C 1000V style 21179



codice code	formazione assembly	diametro esterno outer diameter (mm)	massa Cu Cu mass (Kg/km)	massa cavo cable mass (Kg/Km)
B7142	1x4xAWG22/1	6,5	36	68
B7172	1x4xAWG22/7	6,5	36	68

	Dati tecnici		Technical data	
Impedenza caratteristica Characteristic impedance	100 Ω ± 15		100 Ω ± 15	
Attenuazione Attenuation	Frequenza [MHz]	Attenuazione Massima [dB/100m]	Frequency [MHz]	Maximum attenuation [dB/100m]
	1	2,04	1	2,04
	4	4,05	4	4,05
	10	6,5	10	6,5
	16	8,25	16	8,25
	20	9,27	20	9,27
	31,25	11,7	31,25	11,7
	62,5	17	62,5	17
	100	22	100	22
Sbilancio capacitativo verso terra Capacitance earth unbalance	≤ 1600 pF/km		≤ 1600 pF/km	



UNIDRALL® BUS 1050M

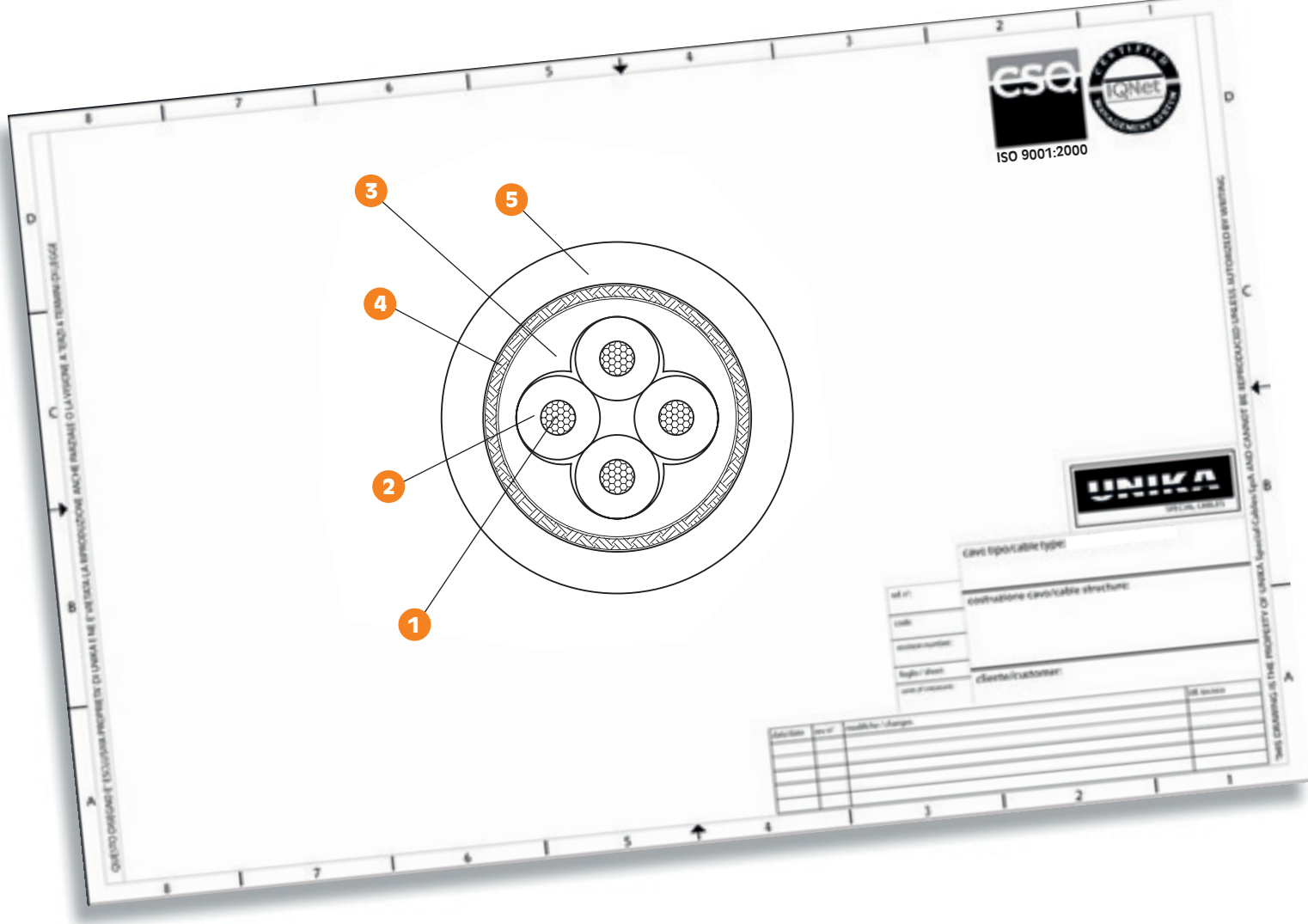
Cavi PROFINET per posa mobile in catena con alte prestazioni
PROFINET cables for dynamic installation into chain with high performance

UNIKA UNIDRALL BUS 1050M c. 35 AWG AWM style 21576 80°C 1000V FT-2 CE

Approvato DESINA.
Approvato UL/CSA:
80°C 1000V style 21576

DESINA Approved.
UL and CSA approvals:
80°C 1000V style 21576

	Dati tecnici	Technical data
Conduttore Conductor	1 Rame rosso secondo CEI EN 60228 (CEI 20-29) classe 6	Bare copper complying with CEI EN 60228 (CEI 20-29) class 6
Isolamento ed identificazione anime Insulation and core identification	2 Poliolfina. Anime colorate giallo, bianco, arancio, blu	Polyolefine. Cores coloured in yellow, white, orange, blue
Guaina intermedia Inner jacket	3 Mescola di TPE	TPE Compound
Schermatura totale Overall shielding	4 Nastro di alluminio/poliestere a treccia di fili di rame stagnato avete copertura maggiore 85%	4 Aluminium/polyester tape with tinned copper wire braid having coverage above 85%
Guaina Jacket	5 PUR secondo UL 1581 and CSA C22.2 n°210. Colore verde RAL 6018	PUR according to UL1581 and C22.2 n°210. Colour green RAL 6018
Tensione di lavoro Operating voltage	30 V	30 V
Tensione di prova Test voltage	1000 V	1000 V
Resistenza di isolamento Insulation resistance	> 200 MΩ·km	> 200 MΩ·km
Temperatura di lavoro Operating temperature	Posa fissa -30 ÷ 80 °C Posa flessibile -30 ÷ 80 °C	Fixed installation -30 ÷ 80 °C Flexible installation -30 ÷ 80 °C
Velocità [m/min] Speed	300	300
Accelerazione/ decelerazione [m/s²] Acceleration/ deceleration [m/s²]	40	40
Raggio minimo di curvatura Minimum bending radius	Posa fissa 5 x diametro esterno Posa flessibile 10 x diametro esterno	Fixed installation 5 x outer diameter Flexible installation 10 x outer diameter
Comportamento al fuoco Fire behaviour	Prova di non propagazione fiamma UL 758 e prova FT-2 CSA C.22.2 n°210, CEI EN 60332-1	Cable flame test per UL 758 and FT-2 test per CSA C.22.2 n°210, CEI EN 60332-1
Emissione gas alogenidrici Halogen gas emission	≤ 0,5% IEC 60754, CEI EN 50267-2	≤ 0,5% IEC 60754, CEI EN 50267-2
Resistenza agli oli industriali Industrial oil resistance	OIL 80° C UL 758 table 15.1, HD 22.10	OIL 80° C UL 758 table 15.1, HD 22.10
Assorbimento d'acqua Water absorption	IEC CEI EN 60811-1-3	IEC CEI EN 60811-1-3
Resistenza elettrica Electrical resistance	≤ 57,5 Ω/km	≤ 57,5 Ω/km
Capacità mutua a 1 kHz Mutual capacitance at 1 kHz	≤ 50 pF/km	≤ 50 pF/km
Impedenza caratteristica Characteristic impedance	100 Ω ± 15	100 Ω ± 15



codice code	formazione assembly	diametro esterno outer diameter (mm)	massa Cu Cu mass (Kg/km)	massa cavo cable mass (Kg/Km)
B8142	1x4xAWG22/19	6,7	36,2	68

Attenuazione Attenuation	Dati tecnici		Technical data	
	Frequenza [MHz]	Attenuazione Massima [dB/100m]	Frequency [MHz]	Maximum attenuation [dB/100m]
	1	2,04	1	2,04
	4	4,05	4	4,05
	10	6,5	10	6,5
	16	8,25	16	8,25
	20	9,27	20	9,27
	31,25	11,7	31,25	11,7
	62,5	17	62,5	17
	100	22	100	22
Sbilancio capacitativo verso terra Capacitance earth unbalance	≤ 1600 pF/km		≤ 1600 pF/km	